

## Vue 10 : Prise de vue depuis la limite nord du bourg de Tillou

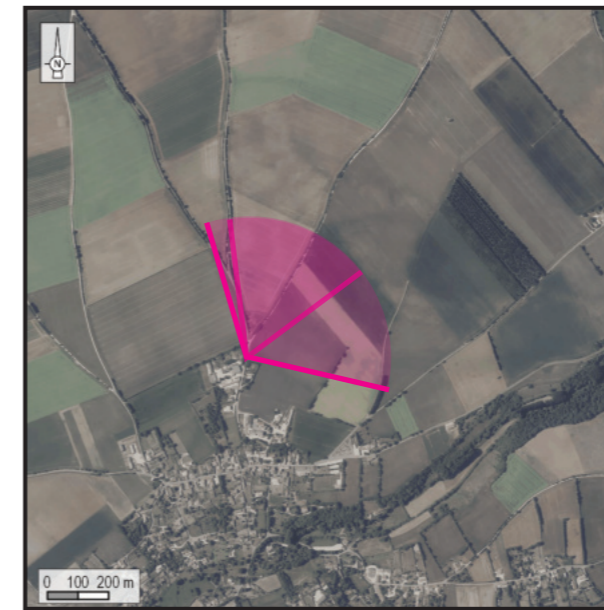
**Enjeux :** Relations avec les structures paysagères / lieux de vie / patrimoine

La vue est localisée au niveau de la limite nord du bourg de Tillou. Ce secteur permet quelques visibilitées lointaines en direction du nord.

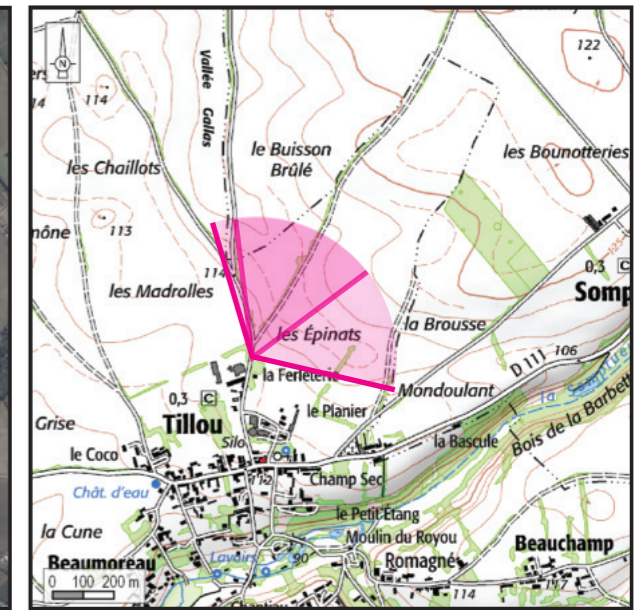
Ponctuellement, une haie buissonnante masque les vues en direction du projet de la Foye. Les perceptions seront plus nettes en continuant quelques dizaines de mètres plus en avant, le long du chemin. La partie inférieure des éoliennes est masquée par le relief et seules quelques pales d'éoliennes qui émergent au-dessus seront visibles. La perception du projet reste assez partielle.

**L'impact est très faible.**

Localisation de la prise de vue



Orthophotographie 1 / 25 000



Fond IGN 1 / 25 000

Vue panoramique de l'état initial (angle de vue 120°)



### Informations sur la vue

Coordonnées Lambert II étendu : 410187 / 2131219  
 Date et heure de la prise de vue : 14/02/2019 à 16:48  
 Focale : 52 mm, équivalent 24 x 36  
 Azimut vue réaliste : 23°  
 Angle visuel du parc : 3,4°  
 Eolienne la plus proche : E3, à 9 700 m

Vue panoramique noir et blanc avec esquisse du projet (angle de vue 120°)

